



Exploitation minière et la réserve naturelle d'Itombwe

**Pascal Chakirwa – Junior Lecturer UCB- Bugabo Bukavu - Tél. : 0978219502–
Email: chakirwa.zirimwabagabo@ucbukavu.ac.cd– www.ucbukavu.ac.cd**

Content

CONTEXTE

APPROCHE METHODOLOGIQUE

- ❖ **Méthodologie**
- ❖ **Exploitation minière et accessibilité des sites dans la RNI**

RESULTATS : LIEN ENTRE L'EXPLOITATION MINIÈRE, LES CONFLITS ET LA PROTECTION DE L'ENVIRONNEMENT

- ❖ **Favoriser la concurrence entre les réseaux politico-militaires**
- ❖ **Générer et exacerber les conflits**
- ❖ **Intensification des griefs**

CONCLUSION

Contexte

- ❖ **Exploitation minière semi-industrielle, industrielle et artisanale dans les zones protégées dans l'est de la RDC**
- ❖ **Etude de cas la réserve naturelle d'Itombwe**
- ❖ **Chevauchement avec concessions industrielles**
- ❖ **La compagnie Banro détenait trois permis d'exploration et un permis d'exploitation, récemment vendus à un consortium dirigé par le groupe Strategos (Simpson & Zirhumana, 2020)**

Sites miniers artisanaux

❖ Nos recherches ont démontré entre 36 et 40 sites miniers artisanaux au sein de l'INR

❖ Les mines d'or et de cassitérite

Number	Mining site	Mineral(s)
1	<u>Nzombe</u>	cassiterite
2	<u>Musokolo</u>	cassiterite
3	<u>Lugundu</u>	cassiterite
4	<u>Nakamonano</u>	cassiterite
5	<u>Zalva</u>	cassiterite
6	<u>Kakanga</u>	cassiterite, gold
7	<u>Wimbi</u>	coltan
8	<u>Muliza</u>	cassiterite, gold
9	<u>Miza</u>	gold
10	<u>Isumbu</u>	cassiterite
11	<u>Mwana</u>	cassiterite
12	<u>Kemva</u>	cassiterite
13	<u>Mukunguzi</u>	cassiterite
14	<u>Mukyekukye</u>	gold
15	<u>Mwembeje</u>	cassiterite, gold
16	<u>Kabilombo</u>	cassiterite, gold
17	<u>Alema</u>	gold
18	<u>Makenda</u>	gold, cassiterite, coltan
19	<u>Chichima</u>	gold
20	<u>Kipombo</u>	gold
21	<u>Miki</u>	cassiterite, gold
22	<u>Bitchaka</u>	cassiterite
23	<u>Bitonde</u>	cassiterite
24	<u>Kitopo</u>	cassiterite
25	<u>Asebu</u>	cassiterite
26	<u>Asenge</u>	gold
27	<u>Yambembi</u>	gold
28	<u>Makakakya</u>	gold
29	<u>Kalingi</u>	gold
30	<u>Mbandakila</u>	gold
31	<u>Kapanga / Apanga</u>	cassiterite
32	<u>Cigubi</u>	cassiterite
33	<u>Cigobe</u>	gold
34	<u>Miribu</u>	gold
35	<u>Kwawenga*</u>	gold
36	<u>Kwatende*</u>	gold
37	<u>Nabende*</u>	gold
38	<u>Mbembe*</u>	gold
39	<u>Lwemba*</u>	gold
40	<u>Kalolole*</u>	Gold

*Unclear whether inside INR

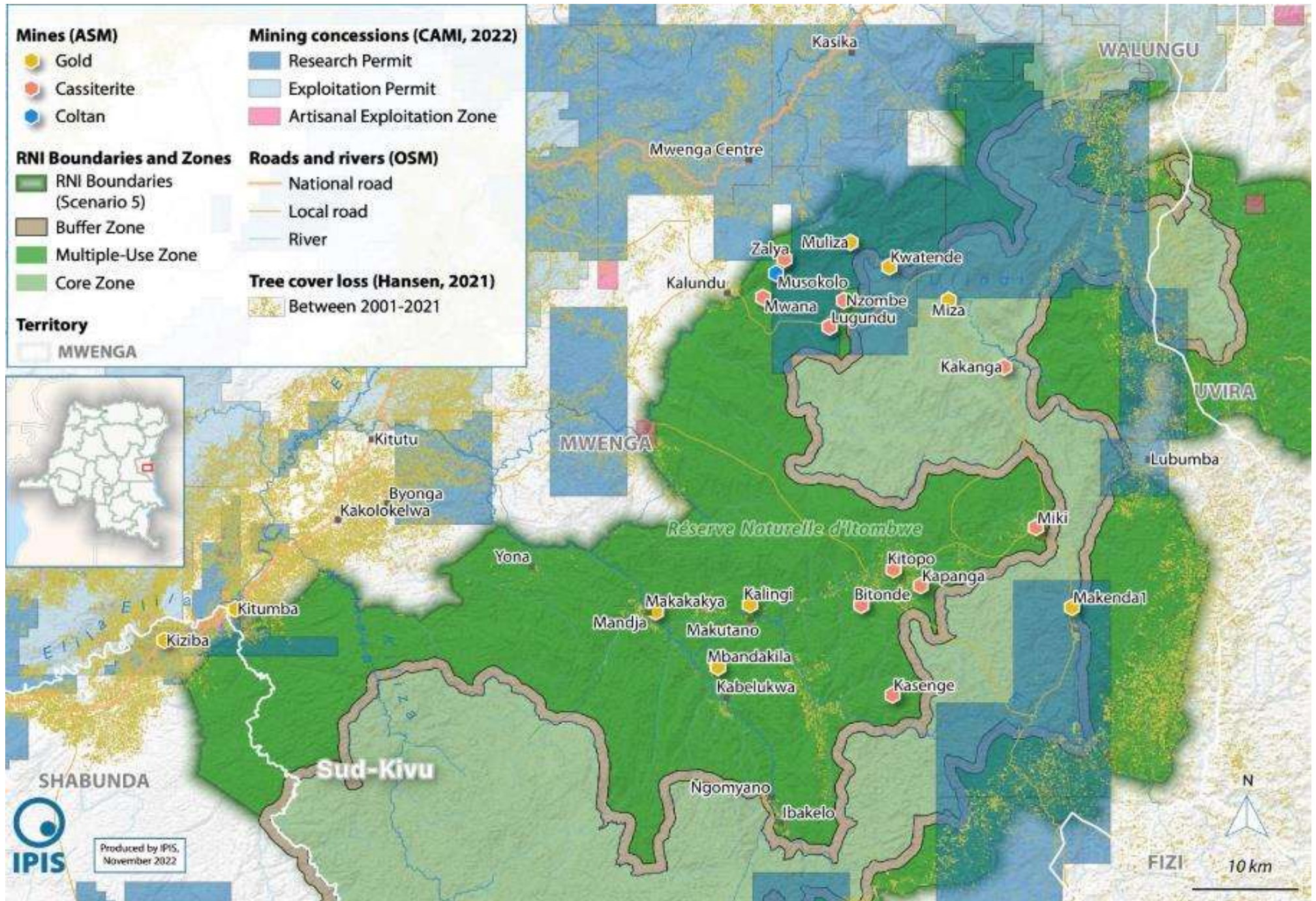
Sites miniers semi-industriels

❖ **Deux sites tout près de l'INR: Kitumba et Kiziba**

Kitumba: 2017-2018 par l'arrivée de la compagnie chinoise Blueant (2017-2018) et Banro (2020) mais pas encore fonctionnel

Kiziba: Blueant (2017), Coopérative minière de Bitambi (COMIBI) depuis les années 1960 et aussi, il y a la société Banro (2020) ----- leurs accords sont continuels.

Zone d'étude



Approche méthodologique



Préparation et Focus group dans le site de Mandja en pleine RNI

Exploitation minière et accessibilité des sites dans la RNI



Après Byonga non loin de Kitutu, nous avons fait 2 jours de marche pour atteindre le premier village de travail (Mandja)

LIEN ENTRE L'EXPLOITATION MINIÈRE SEMI-INDUSTRIELLE, LES CONFLITS ET LA PROTECTION DE L'ENVIRONNEMENT

L'arrivée des exploitants semi-industrielle mène à

- 1) Favoriser la concurrence entre les réseaux politico-militaires**
- 2) Générer et exacerber les conflits**
- 3) Intensification des plaintes**

Favoriser la concurrence entre les réseaux politico-militaires

La présence de la compagnie Blue Hunt est une source des conflits ; le site minier de Kiziba appartenait à la coopérative minière de Bitambi (COMIBI), qui est un domaine familial.

Cette compagnie a fait des accords avec plusieurs organisations, la société Banro et la compagnie Blue Hunt.

Par conséquent, leurs accords sont continuels.

Favoriser la concurrence entre les réseaux politico-militaires

Pour contourner le contrôle étatique, les entreprises utilisent différentes stratégies, dont

- ❖ **Utilisation des coopératives minières artisanales qui sont des écrans : COMIBI ;**
- ❖ **Investisseurs achètent généralement les autorités locales : le chef coutumier (ou « Mwami ») de la chefferie de Wamuzimu a signé un protocole d'accord avec plusieurs entreprises chinoises**

Favoriser la concurrence entre les réseaux politico-militaires

- ❖ **Unités de l'armée congolaise (FARDC) liées aux officiers qui protègent l'entreprise ferment la zone opérationnelle aux visiteurs indésirables, en échange de frais de protection.**
- ❖ **Les acteurs armés non étatiques (milices, bandes armées) s'impliquent également dans ces luttes.**

Exemple: Kidnapping des trois (3) travailleurs de Blueant à Kitumba

Générer et exacerber les conflits

Par exemple, conflit entre civils et militaires à Kitumba, par exemple

❖ **Barrières routières pour les taxes illégales ;**

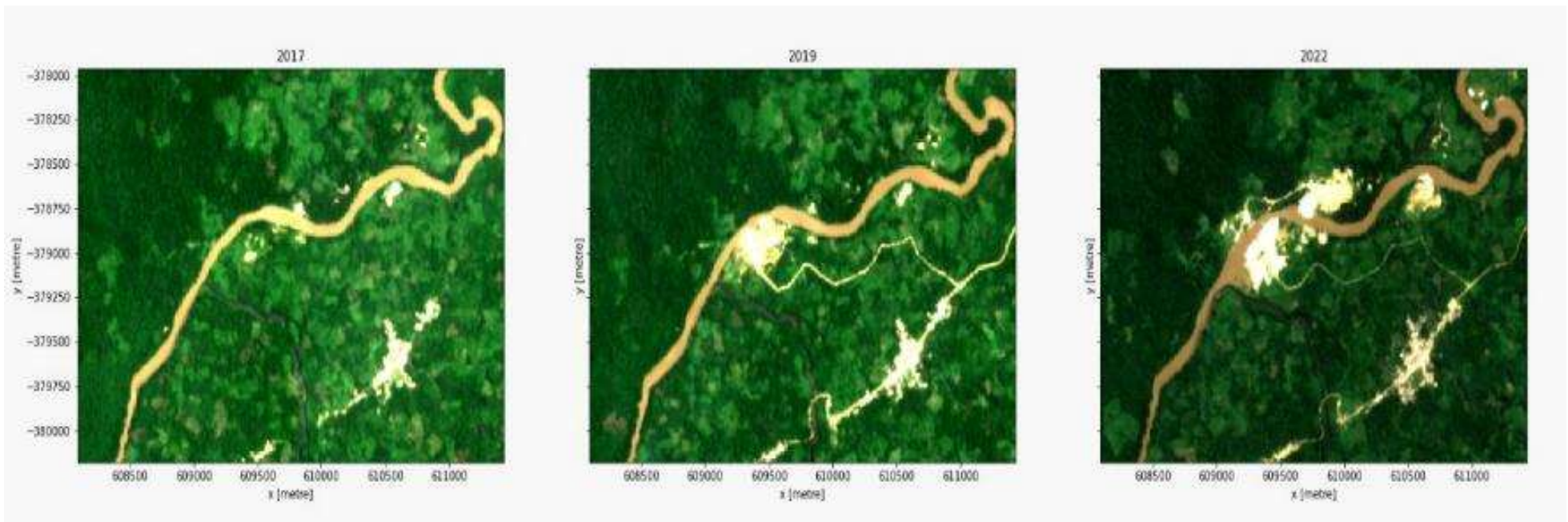
❖ **FARDC : Abus des droits humains, exemple**

Travaux forcés à la population « Salongo ». Amende de 50 000 à 150 000 francs congolais (25 à 75 dollars des États-Unis).

Arrestation de chef Mpute *groupement Mpute* (une division administrative locale) et aussi chassé et remplacé le chef du *groupement Kamwanga* et les chefs de village de Lugushwa.

Intensification des plaintes

- ❖ **Les sociétés minières semi-industrielles a intensifié les conflits et l'insécurité ---- Plaintes contre l'Etat ---- effets négatifs sur les moyens de subsistance des populations.**
- ❖ **L'exploitation minière de Kitumba et production des braises et production des planches ----- Déforestation -----**



Intensification des plaintes

- ❖ **L'exploitation par des dragues ---- Diminution des stocks de poissons et de la dégradation de la qualité de l'eau.**



Intensification des plaintes

- ❖ **Un agriculteur de Kitumba : « nous sommes pris en otage à cause de notre richesse ! »**



Conclusion

- ❖ **Exploitation minière semi-industrielle alimente la concurrence entre les réseaux politico-militaires.**

Solutions:

- ❖ **Limiter cette exploitation qui bouche la source des revenus des élites militaires et des groupes armés;**
- ❖ **Tenir compte des plaintes existantes, notamment ceux liées au moyen de subsistance (Respect de cahier des charges).**
- ❖ **Soutien aux initiatives par les personnes vivant dans les zones affectées pour la sauvegarde de la Biodiversité (Non respect de cahier des charges).**



AKSANTI

Travail en carrefour: les pistes de solution et les défis par rapport à mettre ces solutions en œuvre.

3 groupes de travail travaillant chacun sur une thématique différente.

- 1. Comment faire face à l'exploitation artisanale au sein des aires protégées ?**
- 2. Gestion de l'exploitation semi-industrielle au sein et autour des aires protégées ?**
- 3. Comment gérer les chevauchements entre les zones protégées et les concessions industrielles minières, pétrolières et gazières ?**