



Introduction

Restitution des recherches des projets FWO-EOS G0G4318N, FWO InForMining G056718N , VLIR Global Minds

12 novembre 2021

Bukavu, RDCongo

CEGEMI – Centre d'Expertise en Gestion Minière

3 projets de recherche

1. **Technologies et transformations dans l'EMAPE du Sud-Kivu**
2. **Santé et environnement dans l'EMAPE du Sud-Kivu**
3. **InForMining: informalisation dans les systèmes de production de l'or**

Technologies et transformations



- **2018-2022**
- **Baillieur: Fondation de Recherche FWO**
- **Institutions: Université d'Anvers, Université de Louvain, Université Catholique de Louvain, Université de Namur**
- **Mondialisation et chaînes de valeur: qui en bénéficie? Qui en perd?**
- **Partenaire: CEGEMI/ UCB**



Quoi?

Introduction des nouvelles technologies dans les EMAPE : impact sur

- Organisation du travail
- Santé et environnement
- Productivité
- Contribution à l'économie (taxes)
- Relations de genre



Qui?

Recherche collective

- Divin-Luc Bikubanya, Robert Carrubba, Philippe Dunia, Sara Geenen, Olivier Igugu, Simon Marijsse, Thierry Munga, Ancert Mushagalusa, Bossissi Nkuba, Ben Radley
- Interdisciplinaire
- Guides d'entretien adaptés



Comment?

Entretiens individuels et en focus groupe, observations, cartographie

Kamituga

- 26 personnes en FG
- 75 personnes en individuel

Misisi

- 28 personnes en FG
- 99 personnes en individuel

Santé et environnement



- **2021**
- **Baillieur: Conseil Interuniversitaire Flamand (VLIR-UOS)**
- **Institution: Université d'Anvers**
- **Partenaire: CEGEMI/ UCB**



Quoi?

Perspectives, expériences vécues et pratiques par rapport à la santé dans les mines

Impliquer toutes les parties prenantes dans une sensibilisation



Qui?

Recherche collective

- Sara Geenen, Gracia Kabilambali, Patrick Katoto, Simon Marijsse, Gabriel Muhanzi, Fiz Mussa, Ancert Mushagalusa, Bossissi Nkuba, Elisa Vanlerberghe, Franck Zahinda
- Interdisciplinaire
- Guides d'entretien adaptés

Comment?

Entretiens individuels et en focus groupe, observations, cartographie, inventaire des risques

Kamituga: Calvaire, Kazibe, Mobale, Butwa

	Avril 2021	Août 2021
Focus groupes avec des hommes travailleurs dans les mines	6	6
Focus groupes avec des femmes travailleurs dans les mines	10	6
Entretiens individuels avec hommes	35	20
Entretiens individuels avec femmes	23	28
Entretiens avec les femmes à la maternité	0	13
Entretiens avec les leaders des coopératives	6	5
Entretiens avec les agents d'Etat ou autorités	2	7
Entretiens avec le personnel médical	7	19
Cartographie participative (un par site)	3	1
Inventaire de risque participative (un par site)	3	1
Dossiers analysés à l'hôpital	42	38



InForMining



- **2018-2021**
- **Bailleur: Fondation de Recherche FWO**
- **Institution: Institut de Politique de Développement, Université d'Anvers**
- **Partenaire: CEGEMI/ UCB**



Quoi?

Informalisation dans la production de l'or

- Artisanale et à petite échelle
- Industrielle et à grande échelle

Etudes de cas : Pérou, Philippines, RD Congo



Qui?

**Sara Geenen, Maria Eugenia
Robles Mengoa, Boris Verbrugge**

En RDC

**Divin-Luc Bikubanya, Philippe
Dunia**



Comment?

Etudes de cas dans les 3 pays

Entretiens et observations

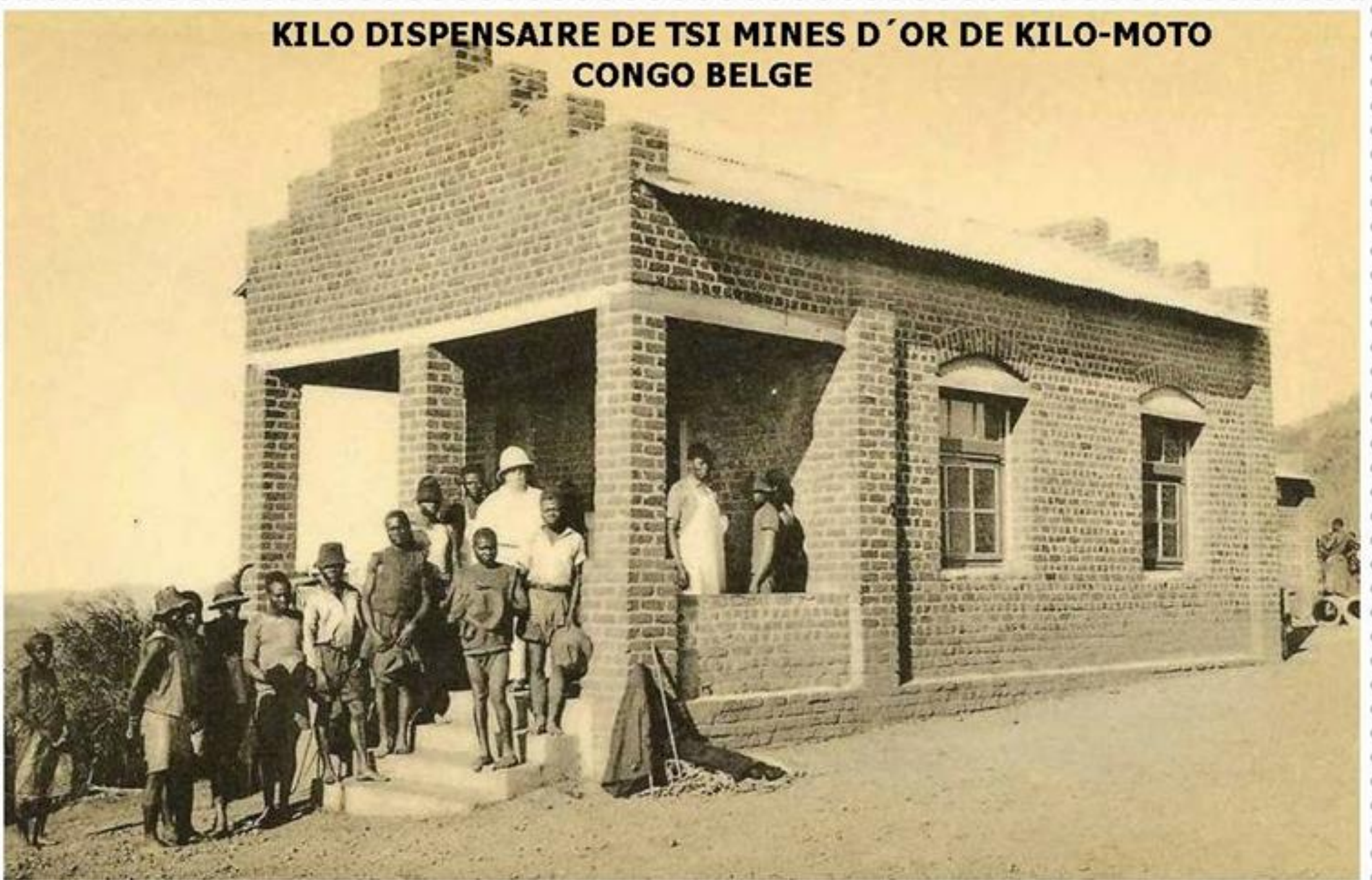
**Enquête auprès de différentes
catégories de travailleurs**

Introduction

- **Gouvernance du secteur minier**
- **Evolution de l'exploitation artisanale et à petite échelle + exploitation industrielle et à grande échelle**
- **Dynamiques de travail et de technologies**

	EMAPE	IND	Dynamiques dans le secteur minier	Gouvernance
				Précoloniale
1920s				Colonisation Violence
1930s				
1940s				Colonisation Paternalisme
1950s				
1960s				Décolonisation Nationalisation
1970s				Nationalisation
1980s				Libéralisation
1990s				Conflits
2000s				Néolibéralisme Investissements étrangers
2010s				Pression régulatoire

**KILO DISPENSAIRE DE TSI MINES D'OR DE KILO-MOTO
CONGO BELGE**



	EMAPE	IND	Dynamiques dans le secteur minier	Gouvernance
				Précoloniale
1920s				Colonisation Violence
1930s			Début de l'exploitation industrielle Capital financier des investisseurs belges, nouvelles technologies Exploitation des travailleurs et travail forcé	
1940s			'Stabilisation' des travailleurs	Colonisation Paternalisme
1950s			Début de l'exploitation artisanale (alluvial et dans les puits) Liens étroits avec l'exploitation industrielle	
1960s				Décolonisation Nationalisation
1970s				Nationalisation
1980s				Libéralisation
1990s				Conflits
2000s				Néolibéralisme Investissements étrangers
2010s				Pression régulatoire



	EMAPE	IND	Dynamiques dans le secteur minier	Gouvernance
				Précoloniale
1920s				Colonisation Violence
1930s			Début de l'exploitation industrielle Capital financier des investisseurs belges, nouvelles technologies Exploitation des travailleurs et travail forcé	
1940s			'Stabilisation' des travailleurs	Colonisation Paternalisme
1950s			Début de l'exploitation artisanale (alluvial et dans les puits) Liens étroits avec l'exploitation industrielle	
1960s				Décolonisation Nationalisation
1970s			Baisse de la production industrielle (prix des matières premières au niveau mondial)	Nationalisation
1980s			Expansion et intensification de l'exploitation artisanale Expansion de l'économie informelle	Libéralisation
1990s				Conflits
2000s				Néolibéralisme Investissements étrangers
2010s				Pression régulatoire



	EMAPE	IND	Dynamiques dans le secteur minier	Gouvernance
				Précoloniale
1920s				Colonisation Violence
1930s			Début de l'exploitation industrielle Capital financier des investisseurs belges, nouvelles technologies Exploitation des travailleurs et travail forcé	
1940s			'Stabilisation' des travailleurs	Colonisation Paternalisme
1950s			Début de l'exploitation artisanale (alluvial et dans les puits) Liens étroits avec l'exploitation industrielle	
1960s				Décolonisation Nationalisation
1970s			Baisse de la production industrielle (prix des matières premières au niveau mondial)	Nationalisation
1980s			Expansion et intensification de l'exploitation artisanale Expansion de l'économie informelle	Libéralisation
1990s			Lien entre exploitation artisanale et conflits Travail informel et travail forcé	Conflits
2000s				Néolibéralisme Investissements étrangers
2010s				Pression régulatoire



	EMAPE	IND	Dynamiques dans le secteur minier	Gouvernance
				Précoloniale
1920s				Colonisation Violence
1930s			Début de l'exploitation industrielle Capital financier des investisseurs belges, nouvelles technologies Exploitation des travailleurs et travail forcé	
1940s			'Stabilisation' des travailleurs	Colonisation Paternalisme
1950s			Début de l'exploitation artisanale (alluvial et dans les puits) Liens étroits avec l'exploitation industrielle	
1960s				Décolonisation Nationalisation
1970s			Baisse de la production industrielle (prix des matières premières au niveau mondial)	Nationalisation
1980s			Expansion et intensification de l'exploitation artisanale Expansion de l'économie informelle	Libéralisation
1990s			Lien entre exploitation artisanale et conflits Travail informel et travail forcé	Conflits
2000s			Retour de l'exploitation industrielle	Néolibéralisme Investissements étrangers
2010s				Pression régulatoire



	EMAPE	IND	Dynamiques dans le secteur minier	Gouvernance
				Précoloniale
1920s				Colonisation Violence
1930s			Début de l'exploitation industrielle Capital financier des investisseurs belges, nouvelles technologies Exploitation des travailleurs et travail forcé	
1940s			'Stabilisation' des travailleurs	Colonisation Paternalisme
1950s			Début de l'exploitation artisanale (alluvial et dans les puits) Liens étroits avec l'exploitation industrielle	
1960s				Décolonisation Nationalisation
1970s			Baisse de la production industrielle (prix des matières premières au niveau mondial)	Nationalisation
1980s			Expansion et intensification de l'exploitation artisanale Expansion de l'économie informelle	Libéralisation
1990s			Lien entre exploitation artisanale et conflits Travail informel et travail forcé	Conflits
2000s			Retour de l'exploitation industrielle	Néolibéralisme Investissements étrangers
2010s			Intensification de la production EMAPE de l'or Nouveaux investissements en capital et technologies	Pression réglementaire

Programme

- 9h30-9h50** TECHNOLOGIES. Technologies (ir)responsables dans l'orpaillage : quels risques pour l'environnement et la santé ?
Cas de Kamituga et Misisi en RD Congo
- 9h50-10h10** TECHNOLOGIES. Productivité et profitabilité : une analyse comparative basée sur l'impact de la mécanisation dans l'exploitation artisanale de l'or
- 10h10-10h30** Séance de questions et réponses
- 10h30-11h00** Pause-café
- 11h00-11h20** TECHNOLOGIES. Apprivoiser l'eau et l'air : la lutte contre les fuites des technologies dans l'EMAPE au Sud-Kivu
- 11h20-11h40** TENSIONS. Minerais de conflit. Leçons apprises
- 11h40-12h00** Séance de questions et réponses
- 12h00-13h45** Lunch + exhibition sur les technologies dans les EMAPE
- 13h45-14h05** TAXES. Technologies, taxation et contribution à l'économie
- 14h05-14h25** TRAVAIL. Conditions de travail et dynamiques d'informalisation. Résultats d'une enquête à Durba et à Shabunda
- 14h25-14h45** Séance de questions et réponses
- 14h45-16h15** Réflexion en groupes autour des propositions de politiques concrètes
- 16h15-16h30** Clôture
- 16h30-17h00** Cocktail